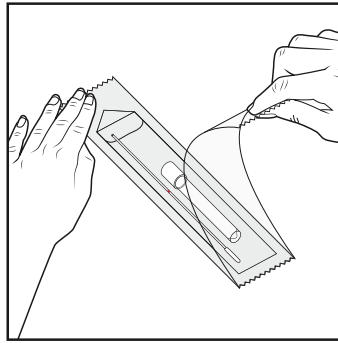
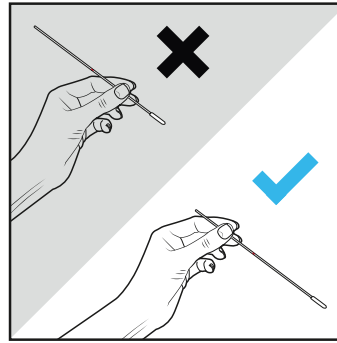


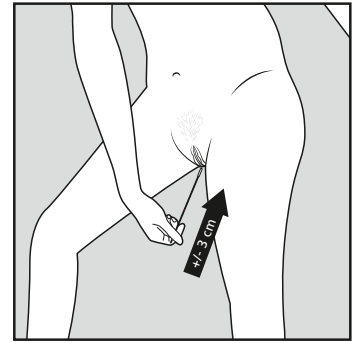
1.



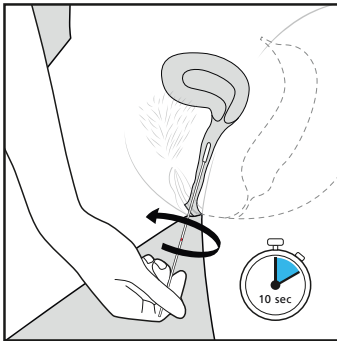
2. Open de verpakking.



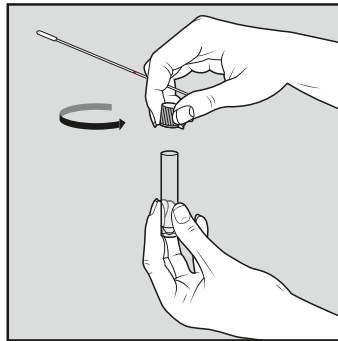
3. Pak het staafje aan de bovenzijde vast.



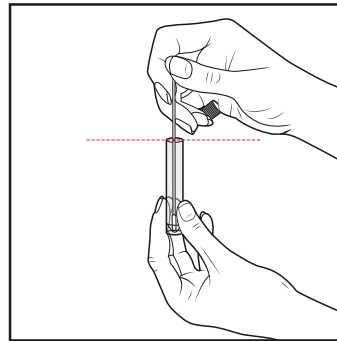
4. Druk het wattenstaafje in de vagina tot de helft van het staafje naar binnen.



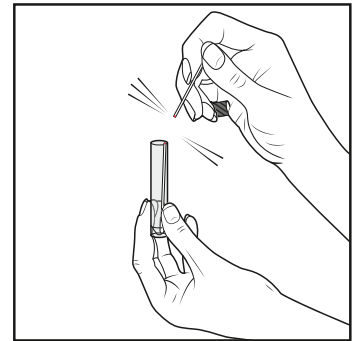
5. Draai 10 seconden langs de vaginawand.



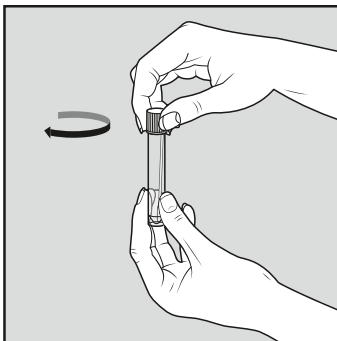
6. Verwijder het wattenstaafje en draai het dopje van het buisje.



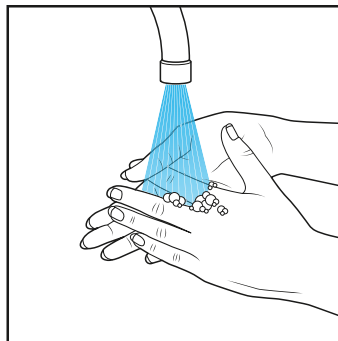
7. Zet het wattenstaafje tot op de bodem in het buisje.



8. Breek het staafje af aan de gekleurde breuklijn door het stokje naar je toe te buigen.



9. Draai de dop op het buisje.



10. Was uw handen.