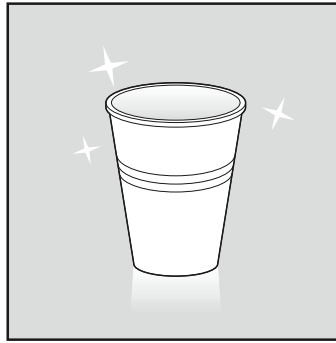
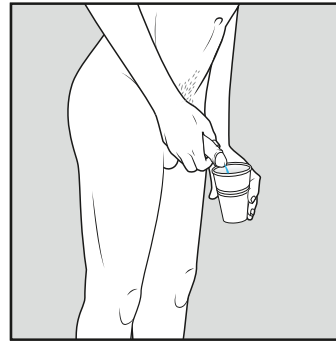


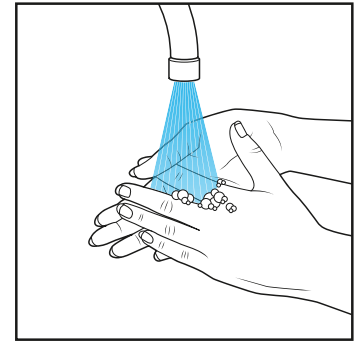
1.



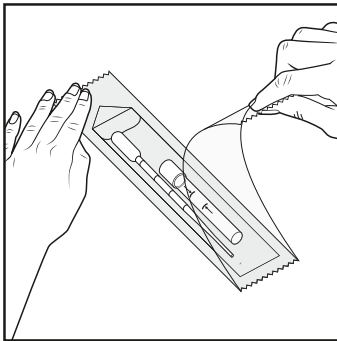
2. Neem een schoon potje of bekertje.



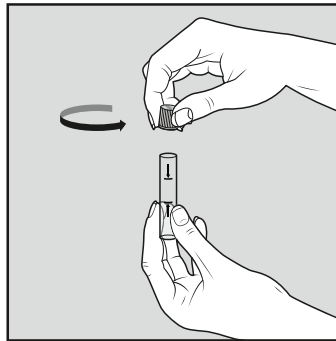
3. Plas direct in het potje, niet te vol.



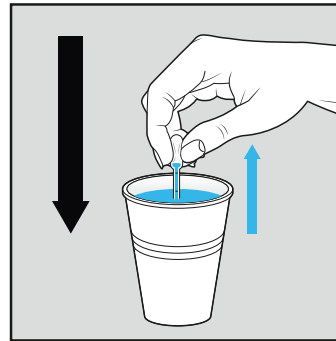
4. Was uw handen.



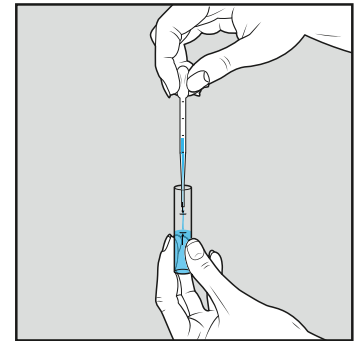
5. Open de verpakking



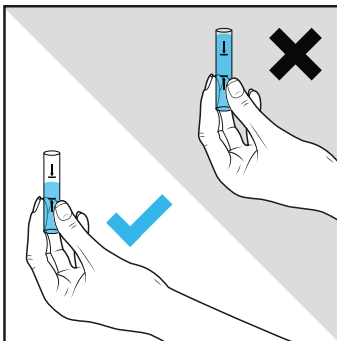
6. Open het buisje.



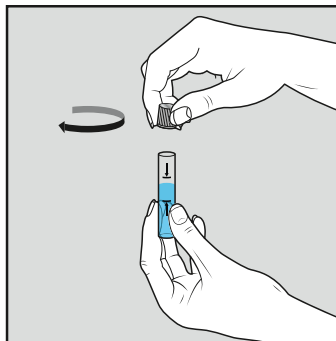
7. Pak het pipetje en druk het balge in. Plaats nu het pipetje in de urine en laat het balgje rustig los. De pipet vult zich met urine.



8. Druk het pipetje leeg in het buisje



9. **LET OP:** vul precies tussen de dikke zwarte lijnen. Als er teveel urine inzit dan haalt u een nieuw setje op bij uw huisarts.



10. Gooi het pipetje weg en draai de dop op het buisje.