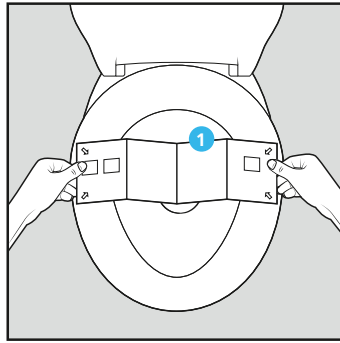
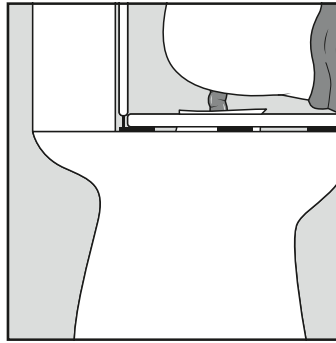


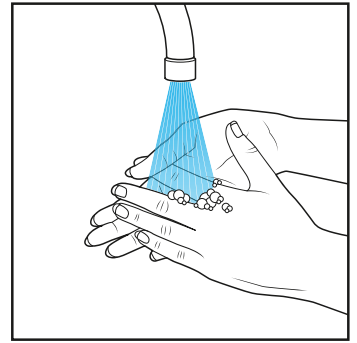
1. Afnamematerialen.



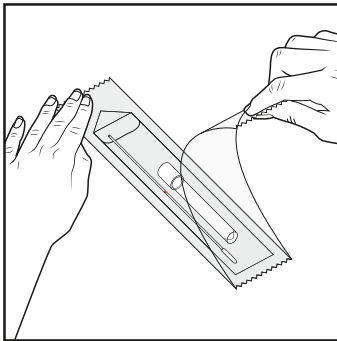
2. Plak de fecesvanger op de WC bril.



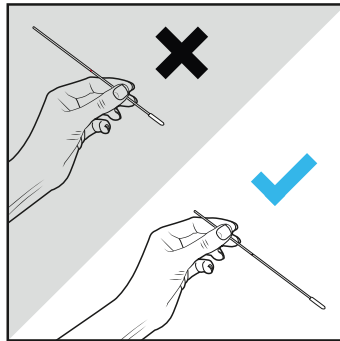
3. Doe uw behoefte.



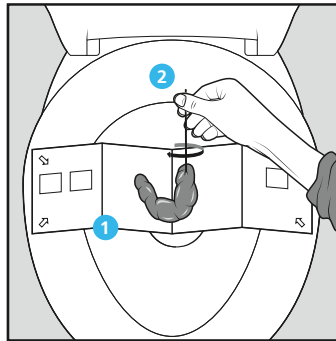
4. Was uw handen.



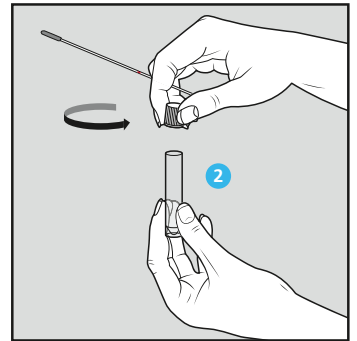
5. Open de verpakking met het wattenstaafje.



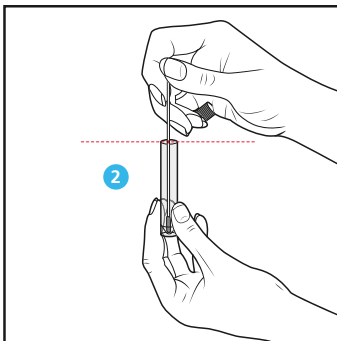
6. Pak het staafje aan de bovenzijde vast.



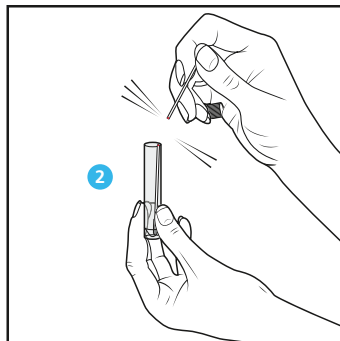
7. Draai met het wattenstaafje door de ontlasting.



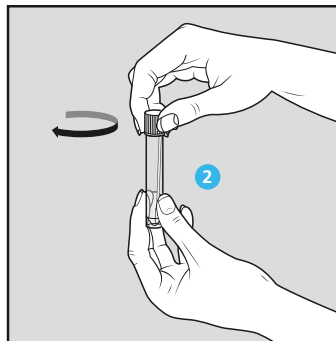
8. Open het buisje.



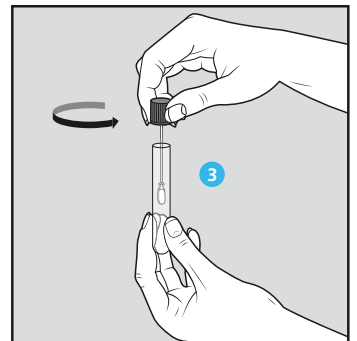
9. Zet het staafje tot op de bodem in het buisje.



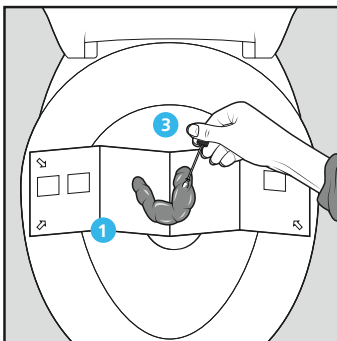
10. Breek het staafje af op de gekleurde breuklijn door het stokje naar u toe te buigen.



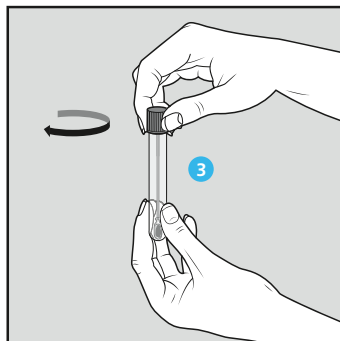
11. Draai de dop op het buisje.



12. Neem het buisje met bruine dop en open deze.



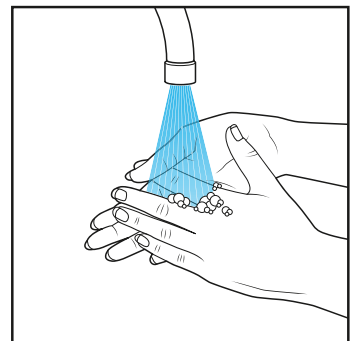
13. Neem met het schepje een kleine hoeveelheid ontlasting.



14. Plaats het schepje met dopje op het buisje en draai dicht.



15. Verwijder het papiertje met ontlasting in het toilet en trek door.



16. Was uw handen.