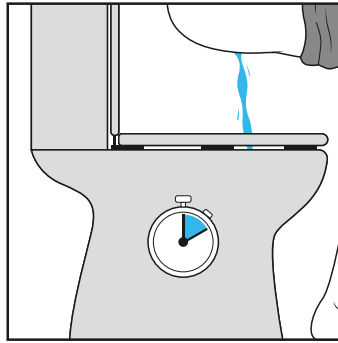
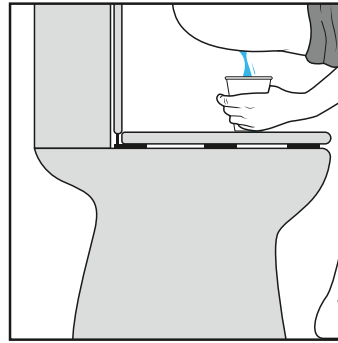


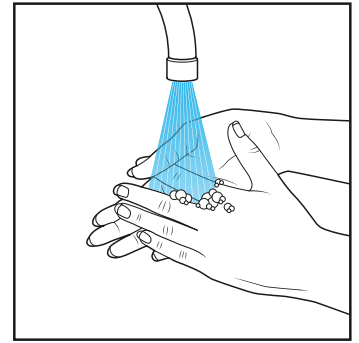
1. Pak een schoon potje of bekertje.



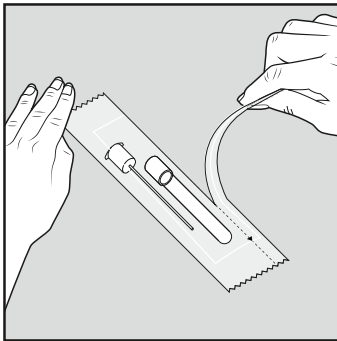
2. U gaat plassen.



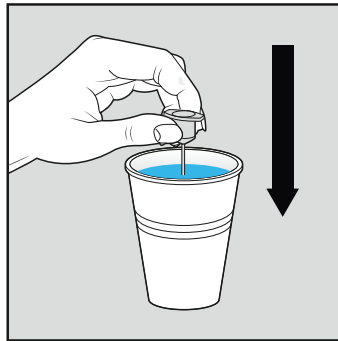
3. Stop even en plaats dan een potje onder de
straal. Plas niet het hele potje vol.



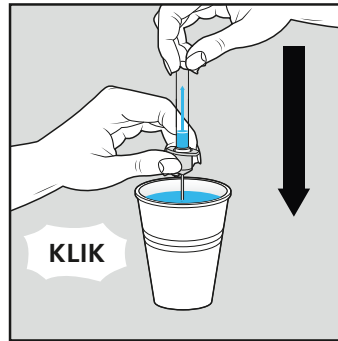
4. Was uw handen.



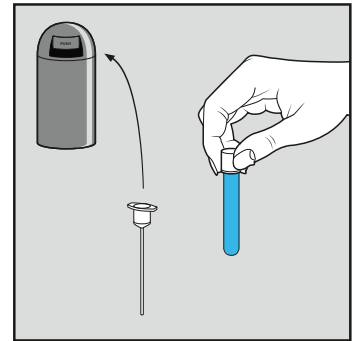
5. Open de verpakking.



6. Plaats het rietje in het potje.



7. Plaats wijsvinger en middelvinger onder het
hulsje. Druk het buisje goed in het hulsje, het
buisje vult zich nu met urine.



8. Haal het buisje uit het hulsje en gooi hulsje
weg.